

Lasting Connections

INVERTER FÜR DAS LICHTBOGENSCHWEISSEN

TERRA & URANOS





TERRA & URANOS – THE NEW REFERENCE IN WELDING MACHINES.

Ihre Herausforderung ist es, Materialien aus Metall zu verbinden. Sie wissen, wie man Konstruktionen für Brücken, Maschinen und Kraftwerke schweißt. In Ihrem Job brauchen Sie nicht „eine“ Lösung, Sie verdienen die beste. Als Schweißlösungsanbieter umfasst unser Angebot ein einzigartiges Portfolio an hochqualitativen Schweißzusätzen, anwendungstechnischen Services, Accessoires und Schweißgeräten. Mit den Linien Terra & Uranos setzen wir dabei

neue Maßstäbe in allen Standard- und Sonderschweißprozessen. Die branchenweit einzigartige aufeinander abgestimmte Kombination von Schweißzusatz und Stromquelle, basierend auf unserem anwendungstechnischen Know-how, ermöglicht Präzision in neuer Dimension. Damit erzielen Sie BEST in CLASS-Schweißverbindungen, auf die Sie stolz sein werden. Dafür stehen wir – mit bis zu 5 Jahren Garantie auf alle Terra & Uranos Schweißgeräte.

Vorteile für unsere Kunden:

- » Böhler Welding vereint metallurgisches Know-how, technische Kompetenz und eine vollständige Produktpalette wie kein zweiter Anbieter auf dem Markt.
- » Schweißzusätze und Schweißmaschinen bilden eine perfekte Symbiose für alle Kunden von Böhler Welding.
- » Optimierte Kennlinien führen zu erstklassigen Schweißergebnissen.
- » Böhler Welding Schweißmaschinen Made in Europe garantieren höchste Qualität hinsichtlich der Produkte und Services.
- » Wir stehen zu unserem Qualitätsversprechen und gewähren bis zu 5 Jahre Garantie.
- » Unsere Kunden können sich stets auf eine vertrauensvolle Partnerschaft und dauerhafte Verbindungen verlassen.

LASTING CONNECTIONS

Als Pionier für innovative Schweißzusätze bietet Böhler Welding weltweit ein einzigartiges Produktportfolio für das Verbindungsschweißen. Die über 2.000 Produkte werden kontinuierlich an die aktuellen Industriespezifikationen und Kundenanforderungen angepasst, sind von renommierten Institutionen zertifiziert und somit für die anspruchsvollsten Schweißanwendungen zugelassen.

„Lasting Connections“ ist die Markenphilosophie, sowohl beim Schweißen wie auf menschlicher Ebene – als zuverlässiger Partner für den Kunden.

EINE INVERTER-TECHNOLOGIE ZWEI PRODUKTLINIEN

Die Schlüsselkomponente unserer Schweißstromquellen ist der patentierte Multiline-Three Level®-Inverter. Dieser moderne und technisch ausgereifte Inverter bietet auf Dauer eine unschlagbare Leistung und Zuverlässigkeit. Kunden schätzen besonders jene Vorteile in Bezug auf Lichtbogensteuerung, Anpassungsfähigkeit an verschiedene Prozesse und Anwendungen, Genauigkeit und Wiederholbarkeit.



TERRA

FÜR STANDARDSCHWEISSAUFGABEN
Robust und bedienerfreundlich

URANOS

FÜR HÖCHSTE ANSPRÜCHE
Effizienz & technologische Exzellenz

MIG/MAG STANDARD

Für erstaunliche Schweißleistungen entwickelt

- » besonders effizientes MIG/MAG Standard-Verfahren für äußerst präzise Schweißungen
- » ermöglicht sehr homogene und saubere metallurgische Eigenschaften
- » sehr stabiler und perfekt kontrollierbarer Lichtbogen
- » hohe Schweißgeschwindigkeit und Abschmelzleistung



TERRA 320 SMC
320 A @ 45%
3x400 V
3 – 320 A
33,0 Kg



TERRA 320 MSE
320 A @ 50%
3x400 V
3 – 320 A
20,2 Kg



TERRA 400 MSE
400 A @ 50%
3x400 V
3 – 400 A
22,5 Kg



TERRA 500 MSE
500 A @ 50%
3x400 V
3 – 500 A
27,3 Kg

MIG/MAG



URANOS 2000 SMC
200 A @ 35%
1x230 V
5 – 200 A
12,8 Kg



URANOS 2700 SMC
270 A @ 45%
3x230 - 400 V
3 – 270 A
23,0 Kg

MIG/MAG PULS

Perfekte Schweißergebnisse dank „Digital Drop“

- » ermöglicht optimales MIG/MAG Pulsschweißen mit gleichbleibenden und reproduzierbaren Leistungen durch neue Schweißtechnologie
- » äußerst stabiler und konzentrierter Lichtbogen
- » einfache Parametersteuerung für effizientes Arbeiten



MIG/MAG PULS



URANOS 2700 PMC
270 A @ 45%
3x230 - 400 V
3 – 270 A
23,0 Kg



URANOS 3200 PME
320 A @ 50%
3x230 - 400 V
3 – 320 A
27,6 Kg



URANOS 4000 PME
400 A @ 60%
3x230 - 400 V
3 – 400 A
36,2 Kg



URANOS 5000 PME
500 A @ 50%
3x230 - 400 V
3 – 500 A
38,5 Kg

MULTIPROZESS

Jeder Schweißaufgabe gewachsen

- » ideal für E-Hand, MIG/MAG-Puls und WIG DC Schweißverfahren
- » zur Bewältigung unterschiedlichster Schweißaufgaben
- » entwickelt für höchste Anforderungen an Flexibilität und Leistung
- » perfekt für die Bereiche Reparatur und Instandhaltung sowie Ausbildungsstätten



MULTIPROZESS



URANOS 2700 MTE
270 A @ 45%
3x230 - 400 V
3 – 270 A
23,5 Kg



URANOS 3200 GSM
320 A @ 50%
3x230 - 400 V
3 – 320 A
27,6 Kg



URANOS 4000 GSM
400 A @ 60%
3x230 - 400 V
3 – 400 A
37,5 Kg



URANOS 5000 GSM
500 A @ 50%
3x230 - 400 V
3 – 500 A
39,5 Kg

WIG DC

Der Präzisionslichtbogen

- » hoch konzentrierter und stabiler Lichtbogen
- » ästhetisch perfekte Schweißnähte
- » optimale Schweißbedingungen in allen Arbeitssituationen



TERRA 180 TLH
170 A @ 45%
1x230 V
3 – 170 A
8,4 Kg



TERRA 270 TLH
270 A @ 60%
3x400 V
3 – 270 A
16,1 Kg



TERRA 320 TLH
320 A @ 60%
3x400 V
3 – 320 A
20,5 Kg

WIG DC



URANOS 2200 TLH
220 A @ 35%
1x115-230 V
3 – 220 A
16,0 Kg

WIG AC/DC

Best-in-class

- » garantiert konzentrierter und stabiler Lichtbogen
- » reduzierter Wärmeeintrag
- » hochwertige Schweißnaht und erhebliche Produktivitätssteigerung mit nur einem eingestellten Wert



WIG AC/DC



URANOS 1700 AC/DC
170 A @ 35%
1x115 - 230 V
3 – 170 A
18,8 Kg



URANOS 2200 AC/DC
220 A @ 35%
1x115 - 230 V
3 – 220 A
18,8 Kg



URANOS 2700 AC/DC
270 A @ 40%
3x230 - 400V
3 – 270 A
27,0 Kg



URANOS 3200 AC/DC
320 A @ 40%
3x230 - 400 V
3 – 320 A
27,5 Kg



URANOS 4000 AC/DC
400 A @ 40%
3x230 - 400 V
3 – 400 A
35,4 Kg

E-HAND

Leicht und flexibel

- » sehr kompakter und leistungsstarker Inverter
- » cellulosetauglich
- » intuitive Bedienung
- » generatorsicher



TERRA 150
150 A @ 35%
1x230 V
5 – 150 A
4,1 Kg



TERRA 180
170 A @ 35%
1x230 V
3 – 170 A
8,0 Kg



TERRA 220 RC
220 A @ 30%
3x400 V
3 – 220 A
11,3 Kg



TERRA 270 RC
270 A @ 40%
3x400 V
3 – 270 A
16,1 Kg



TERRA 350 RC
350 A @ 40%
3x400 V
3 – 350 A
16,5 Kg

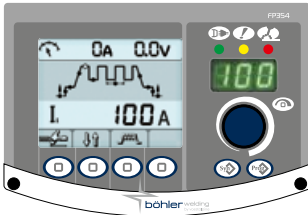
E-HAND



URANOS 1500 /1500 RC
150 A @ 30%
1x230 V
5 – 150 A
2,6 Kg

URANOS – FÜR HÖCHSTE ANSPRÜCHE

Effizienz & technologische Exzellenz



IPANEL

Die URANOS Geräte sind serienmäßig mit dem neuen iPanel ausgestattet. Das große (3,5“ oder 4,7“) und übersichtliche Grafik-Display bietet eine einmalige, anwenderfreundliche Arbeitsoberfläche.



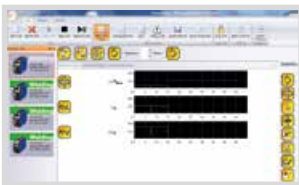
ROBOT READY

Die Schweißmaschinen der Linie URANOS sind für automatisierte und Roboteranwendungen vorgerüstet und somit für effizientes Hochleistungsschweißen prädestiniert. Die URANOS-Geräte verfügen über sämtliche hierfür benötigte Hardware- und Software-Komponenten.



GREEN WELDING

Energie sparen – Effizienz steigern
URANOS-Maschinen sind mit der patentierten green@wave® Technologie ausgestattet. Diese Technologie erfüllt die Norm EN61000-3-12 und ermöglicht ein extrem energieeffizientes Arbeiten bei optimierter Stromaufnahme und damit eine Energieeinsparung von bis zu 35 % im Vergleich zu herkömmlichen Schweißgeräten.



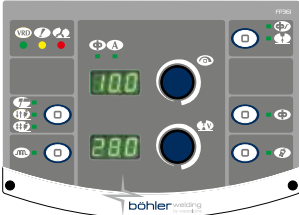
WELD@NET® SYSTEM

Dank der exklusiven Software Weld@net® Production Control Monitor können Sie über Ihren PC bequem mehrere Geräte gleichzeitig steuern, darüber hinaus sämtliche Schweißparameter anzeigen und einstellen. Mit Weld@net® PCM können Sie auch die Qualität und Produktivität der automatischen oder manuellen Schweißanlagen durch ein ausgereiftes Anlagen- und Controllingreporting berechnen.

TERRA – FÜR STANDARDSCHWEISSAUFGABEN

Robust und bedienerfreundlich

TERRA Schweißmaschinen der Marke Böhler Welding sind für die Verfahren E-Handschweißen, WIG DC und MIG/MAG erhältlich. Die kompakte und zugleich robuste Bauweise der Maschinen machen einen Einsatz in vielfältigen Arbeitsumgebungen, auch in räumlich beengten Situationen, möglich. TERRA Schweißmaschinen von Böhler Welding fühlen sich unter starker Beanspruchung am wohlsten und garantieren dauerhafte Verbindungen.



Was TERRA Schweißmaschinen ausmacht:

- » einfache Bedienung für den Schweißer
- » geringes Gewicht
- » ideal für Stahlschweißungen
- » flexibel einsetzbar
- » geeignet für den Baustelleneinsatz



JOIN! voestalpine Böhler Welding

Als führendes Unternehmen in der Welt des Schweißens mit mehr als 100 Jahren Erfahrung sind wir mit mehr als 50 Tochterunternehmen und 4.000 Vertriebspartnern weltweit in Ihrer Nähe. Durch unser umfassendes Produktportfolio, unsere Schweißkompetenz und globale Ausrichtung kennen wir Ihre Bedürfnisse und stellen als Gesamtlösungsanbieter die besten Resultate für Ihre anspruchsvollsten Herausforderungen sicher. Perfekt miteinander verzahnt und so einzigartig wie Ihr Unternehmen.



Lasting Connections – Die perfekte Abstimmung von Schweißgeräten, Schweißzusätzen und Technologien in Kombination mit unserem renommierten Anwendungs- und Prozess-Know-how bietet die beste Lösung für Ihre Anforderungen: Eine echte und dauerhafte Verbindung zwischen Menschen, Produkten und Technologien. Das Ergebnis ist, was wir versprechen: Komplettlösungen für dauerhafte Verbindungen.



Tailor-Made Protectivity™ – Durch die Kombination unserer hochwertigen Produkte und Anwendungskompetenz schützen, warten und reparieren Sie nicht nur Metalloberflächen und -komponenten. Unser erfahrenes Team von Ingenieuren bietet zudem maßgeschneiderte Lösungen für anspruchsvollste Herausforderungen, die höhere Produktivität garantieren. Das Ergebnis ist, was wir versprechen: Maßgeschneiderter Schutz für maximale Produktivität. Tailor-Made Protectivity™.



In-Depth Know-How – Als Produzent von in Deutschland hergestellten Lötzusätzen bieten wir bewährte Lösungen basierend auf 60 Jahren Industrieerfahrung, getesteten Prozessen und Verfahren. Dieses fundierte Know-how macht uns zum international bevorzugten Partner, der Ihre komplexen Herausforderungen durch innovative Ideen und Kundennähe löst. Das Ergebnis ist, was wir versprechen: Innovation basierend auf fundiertem Know-how.

The Management System of voestalpine Böhler Welding Group GmbH, Peter-Mueller-Strasse 14-14a, 40469 Duesseldorf, Germany has been approved by Lloyd's Register Quality Assurance to: ISO 9001:2015, ISO 14001:2015, OHSAS 18001:2007, applicable to: Development, Manufacturing and Supply of Welding and Brazing Consumables. More information: www.voestalpine.com/welding



